



ชื่อไทย: มังคุด

ชื่อสามัญ: Mangosteen

ชื่อวิทยาศาสตร์: *Garcinia mangostana* L.



จังหวัดที่ปลูก  
มากได้แก่ จังหวัด  
จันทบุรี  
นครศรีธรรมราช  
ชุมพร ตรัง  
ระยอง

ปี	2549	2550	2551
พื้นที่เก็บเกี่ยว (ไร่)	344,365	387,292	396,325
ผลผลิต (ตัน)	147,709	348,181	173,274
ผลผลิตต่อไร่ (กิโลกรัม)	430	899	442

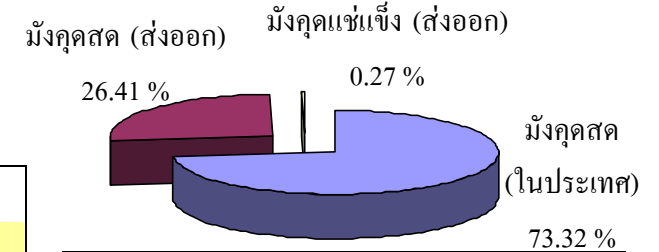
สัดส่วนของผลผลิตเก็บเกี่ยวรายเดือน ช่วงเดือนเก็บเกี่ยวผลผลิตสูงสุด พฤษภาคม

ปี 2551											
ม.ค.	ก.พ.	มี.ค.	เม.ย.	พ.ค.	มิ.ย.	ก.ค.	ส.ค.	ก.ย.	ต.ค.	พ.ย.	ธ.ค.
1.38	1.25	0.50	11.30	41.57	18.09	8.61	7.42	5.59	3.73	0.29	0.27

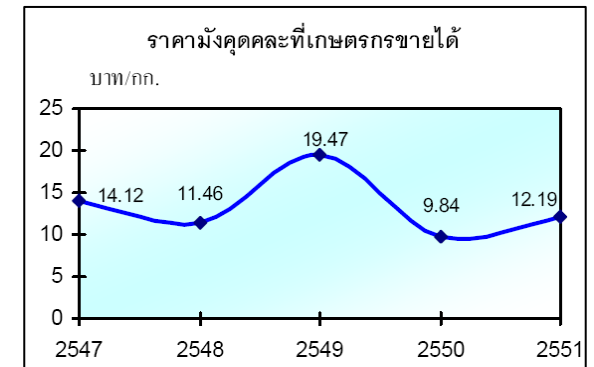
ที่มา: สำนักงานเศรษฐกิจการเกษตร

การส่งออก			
ปี	2549	2550	2551
มังคุดสด			
ปริมาณ (ตัน)	15,125	47,174	43,979
มูลค่า (ล้านบาท)	277	755	718
มังคุดแช่แข็ง			
ปริมาณ (ตัน)	167	313	289
มูลค่า (ล้านบาท)	15	27	26
ประเทศคู่ค้า			
มังคุดสด	จีน ฮองกง ญี่ปุ่น เวียดนาม		
มังคุดแช่แข็ง	ญี่ปุ่น สหรัฐอเมริกา		
ประเทศคู่แข่ง			
อินโดนีเซีย เวียดนาม			

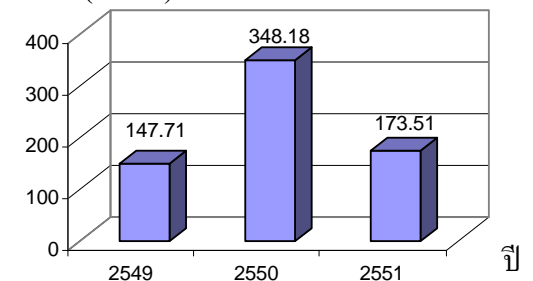
### สัดส่วนการบริโภคมังคุดในประเทศไทย



ต้นทุนการผลิต (บาท/ตัน)		
ปี	ต้นทุนรวม	ต้นทุนผันแปร
2549	17,163	13,693
2550	9,824	8,168
2551	21,074	17,361



### ผลผลิต (พันตัน)





ชื่อไทย: มังคุด

ชื่อสามัญ: Mangosteen

ชื่อวิทยาศาสตร์: *Garcinia mangostana* L.

### ปัญหาอุปสรรค

1. ผลผลิตออกมากในเวลาเดียวกัน ทำให้เกิดปัญหาผลผลิตล้นตลาด
2. ปัญหาราคาผลผลิตตกต่ำ
3. ปัญหาคุณภาพมังคุดไม่ได้มาตรฐาน อันเกิดจากโรค/แมลงทำลาย หรือความเสียหายที่เกิดจากการเก็บเกี่ยวผลผลิต หรือปัญหาคุณภาพภายในผลมังคุดเช่น เกิดเนื้อแก้ว ขางไหล ส่งผลให้ส่งออกไม่ได้
4. มังคุดเป็นผลไม้ที่มีอายุการเก็บรักษาสั้น ทำให้เกิดปัญหาผลผลิตเน่าเสียเร็ว

### แนวทางการพัฒนา

1. พัฒนาการจัดการ โลจิสติกส์เพื่อย่นระยะเวลากระบวนการการขนส่งมังคุดจากผู้ผลิตสู่ผู้บริโภค และกระจายผลผลิตสู่ตลาดได้เพิ่มขึ้น ลดปัญหาผลผลิตกระจุกตัว
2. ถ่ายทอดเทคโนโลยีหลังการเก็บเกี่ยวที่เหมาะสมแก่เกษตรกรเพื่อลดความเสียหายที่จะเกิดกับผลผลิต
3. ถ่ายทอดเทคโนโลยีตามหลักการปฏิบัติเกษตรดีที่เหมาะสม (GAP)
4. ส่งเสริมการรวมกลุ่มเครือข่ายเกษตรกรผู้ปลูกมังคุด
5. ส่งเสริมและพัฒนาการแปรรูปมังคุดเพื่อเพิ่มมูลค่า และช่วยลดปัญหาผลผลิตล้นตลาด

### แนวโน้มสถานการณ์การผลิต

ในปี 2552 คาดว่าจะมีพื้นที่ให้ผล 398,601 ไร่ ผลผลิต 270,938 ตัน เพิ่มขึ้นจากปี 2551 ร้อยละ 0.57 และ 56.15 ตามลำดับ